

montanus<sup>®</sup>  
nature

Produktübersicht



Hunde- + Katzenfutter



# Inhalt

## Infos

Über uns .....	4 - 5
Kaltgepresstes Futter .....	6
Fleisch statt „Protein“ .....	7
Ausgewählte Zutaten .....	8 - 9

## Hundefutter

Produktmerkmale <i>montanus® nature</i> .....	10 - 11
Futterumstellung Hunde .....	12 - 13

<i>montanus® nature junior</i> .....	14 - 15
<i>montanus® nature Huhn &amp; Kartoffel</i> .....	16 - 17
<i>montanus® nature Lamm &amp; Reis</i> .....	18 - 19
<i>montanus® nature senior</i> .....	20 - 21

Produktmerkmale <i>montanus®</i> .....	22 - 23
--	---------

<i>montanus® adult</i> .....	24 - 25
<i>montanus® basic</i> .....	26 - 27
<i>montanus® primary</i> .....	28 - 29

## Supplemente

<i>montanus® nature Puppy-Milk</i> .....	30 - 31
<i>montanus® nature Multi-Vits</i> .....	32 - 33
<i>montanus® nature Fluffy-Coat</i> .....	34 - 35
<i>montanus® nature Belly-Care</i> .....	36 - 37
<i>montanus® nature Flexi-Move</i> .....	38 - 39
<i>montanus® nature Lachsöl</i> .....	40 - 41
<i>montanus® nature Barfers-Bowl</i> .....	42 - 43

## Zubehör

<i>montanus® nature</i> Kauknochen.....	44 - 45
<i>montanus®</i> Futtertonne .....	46
<i>montanus®</i> Futternapf .....	47

## Katzenfutter

Produktmerkmale <i>montanus®</i> .....	48 - 49
Futterumstellung Katzen .....	50 - 51

<i>montanus® cats sensible</i> .....	52 - 53
<i>montanus® cats</i> .....	54 - 55

## Futtertabellen

Alleinfutter für Hunde und Katzen .....	56 - 57
---	---------

## **Ernährung mit System**

All unsere Erzeugnisse werden nach den neuesten ernährungswissenschaftlichen Erkenntnissen entwickelt.

**montanus<sup>®</sup>** Produkte liefern die wesentlichen Nährstoffe, die dein Hund braucht, wobei sorgfältig ausgesuchte Rohstoffe die optimale Ernährung deines Hundes garantieren.

Fütterungstests haben übereinstimmend gezeigt, dass **montanus<sup>®</sup>** Hundefutter von Hunden aller Rassen und Größen sehr gern gefressen wird.

So leistest du einen wertvollen Beitrag zum Glück deines vierbeinigen Freundes. Gib dich nicht mit weniger zufrieden und setze auf die über 75-jährige Erfahrung des Tierernährungs-Spezialisten **Bergophor<sup>®</sup>**!

## **montanus<sup>®</sup> Hundefutter ist eine hochwertige Vollnahrung**

Alle **montanus<sup>®</sup>** Hundefutter sind sorgfältig konzipierte, ausgewogene Mischungen und gewährleisten bei Einhaltung der Fütterungsempfehlung eine optimale Versorgung mit Energie, hochwertigem Eiweiß und allen lebenswichtigen Mengen-, Spurenelementen und Vitaminen.

## **montanus<sup>®</sup> Hundefutter verspricht...**

- keine chemischen Farb- und Aromastoffe
- ständige Qualitätskontrollen
- hohe Verdaulichkeit der Nährstoffe
- keine Verwendung qualitativ minderwertiger pflanzlicher Eiweißextrakte (z. B. Soja)
- genereller Verzicht auf gentechnisch veränderte Rohstoffe

## **Gib deinem Hund etwas Zeit, sich an neues Futter zu gewöhnen**

Ernährungswissenschaftler empfehlen einen Futterwechsel immer „sanft“ durchzuführen. Stelle schrittweise auf das neue Futter um (siehe Seite 12 - 13). So vermeidest du Verdauungsprobleme bei deinem Liebling.

## **Dein Hund braucht genug frisches Trinkwasser für seine Gesundheit**

Im Gegensatz zu feuchter Nahrung, die 80 % Feuchtigkeit aufweist, enthält Trockenfutter nur 10 %. Stelle deshalb stets frisches Wasser in einem separaten Napf zur Verfügung. Alle **montanus<sup>®</sup>** Hundefutter können trocken, angefeuchtet und aufgeweicht gefüttert werden.

**montanus® nature Linie**

**montanus® nature Premium-Vollnahrung** garantiert eine natürliche und artgerechte Ernährung deines Hundes und versorgt ihn mit allem, was er benötigt. So legen wir den Grundstein für ein langes und glückliches Hundeleben.

Alle **montanus® nature Hundefutter** enthalten natürliche Zutaten in höchster Qualität und orientieren sich an den natürlichen Bedürfnissen von Hunden.

Unsere Hundefutter wurden von Experten entwickelt und bieten eine ausgewogene Versorgung mit Energie, hochverdaulichem Eiweiß, Mineralien und lebenswichtigen Vitalstoffen.

Unsere Hundenahrung wird in nachhaltigen Papiersäcken mit einer Größe von 5 kg bzw. 10 kg angeboten.

**Unsere Marke für Natürlichkeit**

- ohne Farb- und Konservierungsstoffe
- glutenfrei
- ohne Gentechnik
- ohne Lockmittel und Geschmacksverstärker
- made in Germany



About US

Alle *montanus<sup>®</sup> nature Futter* sind kaltgepresst.

Während der Herstellung des Futters wird bei diesem schonenden Herstellungsverfahren auf hohe Temperaturen verzichtet. So bleiben die nativen Nährstoffe nahezu vollständig erhalten.

Proteine, Öle, pflanzliche Komponenten und Vitamine behalten bei der Produktion ihre ursprüngliche Beschaffenheit und Wertigkeit.

*extrudiertes  
Hundefutter*



### *kaltgepresste Pellets*

- animieren die Hunde zum gründlichen Kauen  
→ das fördert die Reinigung der Zähne und vermindert Mundgeruch
- quellen nicht im Magen  
→ das Futtervolumen bleibt dabei gleich und ein Völlegefühl im Magen bleibt aus
- können auch von kleinen Hunden gekaut und zerkleinert werden
- haben eine höhere Dichte
- fetten nicht
- können trocken, angefeuchtet und aufgeweicht gefüttert werden

*kaltgepresstes  
Hundefutter*

### Fleisch statt „Protein“

- in unseren *montanus® nature Hundefuttern* nutzen wir keine tierischen Nebenerzeugnisse, wie Felle, Federn, Horn und Schnäbel, sondern reines Fleisch
- das Muskelfleisch bietet eine optimale Verdaulichkeit und eine besonders hohe Verträglichkeit

### eine Fleischsorte

- in den Rezepturen wird nur eine tierische Eiweißquelle eingesetzt
- beispielsweise verwenden wir Hühnerfleisch statt Geflügelprotein
- eine Sorte Fleisch ist perfekt geeignet für sensible Hunde und Hunde, die zu Allergien neigen



## *Lammtrockenfleisch, Hühnertrockenfleisch, Volleipulver*

hochwertige und optimal verdauliche Proteinquellen, ohne tierische Nebenerzeugnisse wie Federn oder Horn



## *Kartoffelflocken, Vollkornreis, Hirse, Vollkornmais*

leichtverdauliche und glutenfreie Kohlenhydratquellen



## *Gemüse, Früchte und Kräuter*

Vitamine, Ballaststoffe und sekundäre Pflanzenstoffe



## *Kurkuma*

antioxidativ, entzündungshemmend, verdauungsfördernd



## *Seealgen*

nährstoffreich und antioxidativ



## *Fischöl, Hanföl und Rapsöl*

wertvolle Fettsäuren wie Omega-3- und Omega-6-Fettsäuren



## *Yucca Schidigera*

reduziert unangenehme Gerüche im Kot



## Sorgfältig ausgewählte Zutaten

**Moor**  
verdauungsfördernd und entgiftend



**Eigelbmehl**  
hochwertige Nährstoffquelle



**Muschelfleischextrakt**  
unterstützt die Gelenkgesundheit



**Rübenmark**  
präbiotische Ballaststoffquelle



**Mariendistelsamen**  
unterstützen die natürliche Leberfunktion



**Kieselerde**  
stärkt das Bindegewebe



**Leinsaat**  
liefert essentielle Omega-3- und Omega-6-Fettsäuren und ist verdauungsfördernd



**Fenchelsamen**  
verdauungsfördernd



**Wildknochenmehl**  
natürliche Calcium- und Phosphorquelle



## frei von Gluten

Um mögliche Unverträglichkeiten mit Juckreiz, Blähungen oder Durchfall zu vermeiden sind unsere **montanus<sup>®</sup> nature** Hundefutter glutenfrei.



## ohne Zusatz von Farb- und Aromastoffen

Es ist frei von Farbzusätzen, Lock- und Konservierungsmitteln und ohne gentechnische Bestandteile für die artgerechte und natürliche Ernährung deines Tieres.



## kaltgepresst

Kaltpressen ist eine besonders behutsame Produktionstechnik, die hohe Temperaturen ausschließt und die nativen Nährstoffe der Futterkomponenten nahezu vollständig erhält.



## Kurkuma

Kurkuma wirkt antioxidativ, entzündungshemmend und positiv auf die Verdauung und die Leberfunktion.



## Gemüse, Früchte und Kräuter

Gemüse, Früchte und Kräuterpflanzen sind reich an natürlichen Vital- und Wirkstoffen zur Stoffwechselunterstützung und Stabilisierung.



## hochwertiges Protein

Hochwertiges Protein aus einer Fleischsorte garantiert eine reine, definierte Eiweißqualität, ist hochverdaulich und auch für sensible Hunde sehr gut verträglich.



## Muschelfleischextrakt bzw. Grünlipp-Muschelfleischmehl

Zum Erhalt gesunder Gelenke für mehr Agilität und Lebensfreude.



## optimale Skelettentwicklung

Das harmonische Calcium:Phosphor-Verhältnis und der Zusatz von Vitamin D<sub>3</sub> fördern die Bildung eines festen Gebisses und stabiler Knochen.



## Taurin und L-Carnitin

Taurin und L-Carnitin unterstützen die Herzfunktion und versorgen die Muskeln mit Energie.



## energie- und eiweißreduziert

Die energie- und eiweißreduzierte Rezeptur entlastet den Stoffwechsel und unterstützt den Erhalt des Optimalgewichtes.



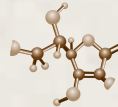
## optimale Rundumversorgung

Vitalstoffe, Vitamine, Pro- und Präbiotika unterstützen die wichtigsten Stoffwechselfunktionen



### *fördern Vitalität und Wohlbefinden*

Vitamine beugen Mangelerscheinungen vor und fördern Vitalität und Wohlbefinden der Hunde.



### *unterstützen das Immunsystem*

Vitamine regen den Stoffwechsel an und unterstützen das Immunsystem unserer Vierbeiner.



### *dichtes, glänzendes Fell*

Spurenelemente, essentielle Fettsäuren und Vitamine für ein dichtes und glänzendes Fell.



### *geschmeidige Haut*

Eine erhöhte Zufuhr von Methionin, Vitaminen, Zink und Kupfer ist unentbehrlich für eine gesunde Haut.



### *kräftige Krallen*

Wichtige Vitalstoffe und Biotin zur Stärkung von Ballen und Krallen.



### *stabilisiert die Darmflora*

Flohsamenschalen und Probiotika zum Schutz der Darmschleimhaut und für eine bessere Kotkonsistenz.



### *unterstützt das Verdauungssystem*

Pro- und Präbiotika zur Unterstützung einer gesunden Darmflora.



### *steigert das Wohlbefinden*

Durch eine allgemeine Verbesserung der Darmflora, die zu einer besseren Verdauung führen kann, wird auch das allgemeine Wohlbefinden und die Immunabwehr gestärkt.



### *unterstützt Gelenke und Knochen*

Bioaktives Kollagen und wertvolle Aufbaustoffe (Glycosaminoglykane) aus Grünlipp-Muschelfleischmehl sowie Omega-3-Fettsäuren unterstützen die Gesundheit des gesamten Bewegungsapparates.



### *fördert das Immunsystem*

Omega-3-Fettsäuren stärken das Immunsystem.



### *beugt Mangelernährung vor*

Die Kombination aus Vitaminen, Mengen- und Spurenelementen unterstützen den Stoffwechsel und tragen zur Vitalität des Tieres bei.



### *artgerecht und ausgewogen*

Eine gesundheitsfördernde Rezeptur mit hochwertigen Rohstoffen gewährleistet ein tiergerechtes und vollwertiges Produkt für verschiedenste Futterkonzepte.



## **Gründe für eine Futterumstellung:**

- altersbedingte Futterumstellung
  - Welpen- und Juniorfutter: ab der 3. Woche aufgeweicht als Beifutter
  - Adultfutter: ab 12 Monaten
  - Seniorfutter: je nach Rasse ab 7 bis 10 Jahren
- der Wunsch nach einer besseren Futterqualität
- Erkrankungen, Allergien und Unverträglichkeiten
- Über- und Untergewicht
- Futterverweigerung
- persönliche Vorlieben des Besitzers
- Verfügbarkeit der Produkte
- Kostengründe

## **In der Ruhe liegt die Kraft:**

Ein Futterwechsel sollte nur langsam erfolgen, um den Hund und dessen Darmflora sanft an das neue Futter zu gewöhnen.

Tauscht man das Futter von heute auf morgen aus, kann das zu Durchfall, Blähungen, Juckreiz und Erbrechen führen. Der ungewohnte Geschmack und Geruch können deinen Hund außerdem verunsichern und zu einer Futterverweigerung führen.

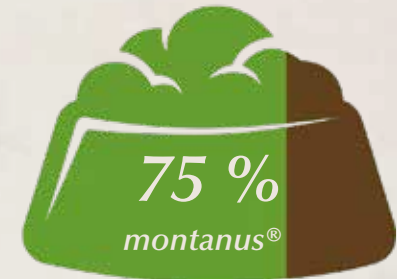
## **Die Mischung macht's:**

Das neue Futter sollte zunächst mit altem Futter vermengt werden. Zu Beginn sollte nur wenig von dem alten Futter gegen das Neue getauscht werden. Die Menge kannst du dann alle zwei Tage erhöhen. Für sensible Hunde kannst du die Futterumstellung auch auf zwei bis drei Wochen ausdehnen.

**Tag 1 & 2**



**Tag 5 & 6**



Tag 3 & 4



### *Spielerische Umstellung:*

Neben der schrittweisen Umstellung der Mahlzeiten kannst du das neue Futter auch spielerisch anbieten. Trockenfutter eignet sich beispielsweise gut als Leckerli. Bei einer Umstellung zu Feuchtfutter, kannst du eine Schleckmatte nutzen, um deinen Hund mit dem neuen Futter vertraut zu machen.

### *Schwieriger Esser?*

Manche Hunde verweigern neues Futter zu Beginn. Sie müssen sich erst an den neuen Geschmack, den Geruch und die Konsistenz des Futters gewöhnen. Bei mäkeligen Hunden sollte der Umstellungsprozess auf zwei Wochen verlängert werden. Neben den Mahlzeiten sollten nur wenige Leckerlis angeboten werden. Um dem Hund das Futter schmackhafter zu machen, kannst du zu Beginn etwas besonders Leckeres unter das Futter mischen. Gekochtes Hähnchen, Lachsöl oder Brühe aus ausgekochten Knochen eignet sich gut dafür.

### *Beurteilung des Fütterungserfolgs:*

- gleichbleibendes Gewicht bei adulten Hunden
- rassespezifisches Normalgewicht
- ein- bis zweimal Kotabsatz pro Tag
- feste Kotkonsistenz
- glänzendes und gesundes Fell ohne Schuppenbildung
- lebhaftes Verhalten, seinem Charakter entsprechend

ab dem 7. Tag



**montanus<sup>®</sup> nature junior** ist eine Premium-Vollnahrung für Welpen und junge Hunde aller Rassen bis zu einem Alter von 12 Monaten. Es kann ab der 3. Lebenswoche aufgeweicht beigefüttert werden.

Für ein langes und glückliches Hundeleben wird bereits im frühen Welpenalter der Grundstein gelegt.

In der Aufzucht der Welpen und Junghunde kommt es nicht auf maximales Wachstum an, sondern auf gesundes Wachstum.

**montanus<sup>®</sup> nature junior** orientiert sich am Bedarf der Welpen und Junghunde und ermöglicht ein natürliches und nachhaltiges Aufwachsen.

Vollwertige, aufgeschlossene und glutenfreie Kohlenhydrate aus Vollkornreis und Vollkornmais liefern leicht verdauliche Energie und wichtige Faserstoffe zur Unterstützung der physiologischen Verdauung.

Hanföl und Fischöl enthalten lebensnotwendige Omega-3- und Omega-6-Fettsäuren in einem für den Stoffwechsel idealen Verhältnis.

Art. Nr.: **0583**

**Gebinde:** 10 kg Sack

## Alleinfutter für Welpen und junge Hunde

- Premium-Qualität
- reines Hühnerfleisch
- hochverdaulich und optimal verträglich
- ausgeglichenes Calcium:Phosphor-Verhältnis für eine optimale Skelettentwicklung
- ausgewogener Energie- und Proteingehalt für langsames, natürliches Wachstum
- Vitamin D<sub>3</sub> stärkt die Knochen und fördert die Entwicklung eines festen Gebisses
- für Welpen und Junghunde aller Rassen geeignet

## Fütterungsempfehlung



Endgewicht	2 Monate	3 - 5 Monate	6 - 8 Monate	9 - 12 Monate
2 - 5 kg	40 - 80 g	60 - 130 g	60 - 120 g	60 - 130 g
6 - 10 kg	100 - 140 g	130 - 210 g	130 - 200 g	140 - 230 g
11 - 20 kg	150 - 190 g	210 - 330 g	210 - 400 g	230 - 380 g
21 - 30 kg	190 - 250 g	270 - 440 g	380 - 540 g	350 - 510 g
31 - 40 kg	260 - 310 g	370 - 550 g	510 - 670 g	460 - 630 g
41 - 50 kg	320 - 370 g	450 - 650 g	630 - 790 g	570 - 750 g
51 - 70 kg	370 - 410 g	530 - 730 g	740 - 790 g	680 - 850 g





*ideal für WELPEN UND JUNGE HUNDE geeignet*

**bis 12  
Monate**



*montanus<sup>®</sup> nature Huhn & Kartoffel* ist ein Premiumprodukt mit reinem Hühnerfleisch und ohne den Zusatz von Getreide für ausgewachsene Hunde aller Rassen.

Vollwertige, aufgeschlossene und glutenfreie Kohlenhydrate aus Kartoffelflocken und Erbsen liefern leicht verdauliche Energie, Proteine und wichtige Faserstoffe zur Unterstützung der physiologischen Verdauung.

Hanföl, Fischöl und Leinsamen enthalten lebensnotwendige Omega-3- und Omega-6-Fettsäuren in einem für den Stoffwechsel optimalen Verhältnis.

Taurin und L-Carnitin sind essentiell für das Herz-Kreislauf-System und den Energiestoffwechsel der Hunde. Sie versorgen die Muskulatur mit Energie und wirken sich positiv auf die Herzgesundheit aus.

*montanus<sup>®</sup> nature Huhn & Kartoffel* eignet sich auch gut für aktive Hunde. Einfach die tägliche Fütterungsmenge an die Aktivität des Hundes anpassen.

Art. Nr.: **0582**

**Gebinde:** 10 kg Sack

## Fütterungsempfehlung



Gewicht des Hundes	tägliche Futtermenge
2 kg	50 g
5 kg	100 g
7 kg	140 g
10 kg	180 g
15 kg	240 g
20 kg	300 g
25 kg	350 g
30 kg	400 g
35 kg	450 g
40 kg	500 g
45 kg	550 g
50 kg	600 g
60 kg	680 g
70 kg	770 g
80 kg	860 g





*auch für AKTIVE HUNDE geeignet*



*montanus<sup>®</sup> nature Lamm & Reis* ist ein Premiumprodukt mit reinem Lammfleisch. Es ist auch für sensible Hunde oder Hunde, die zu Allergien neigen bestens geeignet. *montanus<sup>®</sup> nature Lamm & Reis* kann auch jungen Hunden und Senioren gefüttert werden.

Vollwertige, aufgeschlossene und glutenfreie Kohlenhydrate aus braunem Vollwertreis, Erbsen und Hirse liefern leicht verdauliche Energie, Proteine und wichtige Faserstoffe zur Unterstützung der physiologischen Verdauung.

Hochwertiges Protein aus reinem Lammfleisch, Volleipulver und Muschelfleischextrakt garantiert eine reine, definierte Eiweißqualität, ist hochverdaulich und auch für sensible Hunde sehr gut verträglich.

Hanföl und Leinsamen enthalten lebensnotwendige Omega-3- und Omega-6-Fettsäuren in einem für den Stoffwechsel optimalen Verhältnis. Muschelfleisch und Kieselerde unterstützen die natürlichen Gelenkfunktionen.

Art. Nr.: **0580**

**Gebinde:** 10 kg Sack

### Fütterungsempfehlung



Gewicht des Hundes	tägliche Futtermenge
2 kg	50 g
5 kg	100 g
7 kg	130 g
10 kg	170 g
15 kg	260 g
20 kg	290 g
25 kg	320 g
30 kg	380 g
35 kg	420 g
40 kg	460 g
45 kg	510 g
50 kg	545 g
60 kg	630 g
70 kg	710 g
80 kg	785 g





*ideal für Hunde mit SENSIBLER VERDAUUNG geeignet*

**ADULT**



**montanus<sup>®</sup> nature senior** ist eine Premium-Vollnahrung für ältere Hunde ab 7 Jahren. Die energie- und eiweißreduzierte Rezeptur entlastet den Stoffwechsel und unterstützt den Erhalt des Optimalgewichtes. Hochwertiges Protein aus Hühnerfleisch garantiert eine reine, definierte Eiweißqualität, ist hochverdaulich und auch für sensible Hunde sehr gut verträglich.

Das Senioren-Alter beginnt bei größeren Hunden bereits ab 7 Jahren, während kleinere Rassen erst ab 10 Jahren zu den Senioren zählen.

Mit steigendem Alter verändern sich der Stoffwechsel und auch der Verdauungstrakt der Hunde – die Zahngesundheit und das Geschmackempfinden nehmen ab, die Produktion von Magensäure sinkt und die Futtermitteldauung ist eingeschränkt. Sogar das Mikrobiom im Darm unterliegt altersbedingten Veränderungen.

Aus diesen Gründen ist **montanus<sup>®</sup> nature senior** an die speziellen Bedürfnisse älterer Hunde angepasst.

Bei manchen Hunden kann im hohen Alter die Vitaminabsorption geringer sein. Zur zusätzlichen Vitaminversorgung älterer oder kranker Hunde empfehlen wir **montanus<sup>®</sup> nature Multi-Vits** (Art. Nr.: **0578**; Seite 32).

Art. Nr.: **0584**

**Gebinde:** 10 kg Sack

### Tipps zur Fütterung von Senioren:

Für Senioren empfehlen wir 3 Mahlzeiten täglich. Bei Zahnproblemen **montanus<sup>®</sup> nature senior** mit Wasser übergießen und einweichen lassen – das erleichtert die Futteraufnahme.

### Fütterungsempfehlung



Gewicht des Hundes	tägliche Futtermenge
3 - 6 kg	50 - 90 g
6 - 11 kg	90 - 170 g
11 - 15 kg	170 - 210 g
15 - 20 kg	210 - 270 g
20 - 25 kg	270 - 310 g
25 - 30 kg	310 - 375 g
30 - 35 kg	375 - 455 g
35 - 45 kg	455 - 585 g
45 - 55 kg	585 - 700 g
55 - 65 kg	700 - 815 g
65 - 75 kg	815 - 930 g
75 - 80 kg	930 - 995 g





*ideal für ÄLTERE HUNDE geeignet*

**ab 7  
Jahren**



Unsere Standardmarke **montanus®** steht für eine artgerechte Grundversorgung deines Tieres.

Die knackigen Kroketten sind besonders schmackhaft und liefern alle Nährstoffe, die dein Hund braucht.

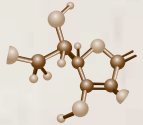
Mit sorgfältig ausgewählten Zutaten und einem erschwinglichen Preis kannst du deinem Hund eine ausgewogene Ernährung bieten.

Alle **montanus®** Hundefutter können trocken, angefeuchtet oder aufgeweicht gefüttert werden.

Unsere **montanus®** Hundenahrung wird in einer Größe von 10 kg bzw. 20 kg angeboten.

## *Vitamine und Spurenelemente*

Durch den bedarfsdeckenden Zusatz aller lebenswichtigen Vitamine und Spurenelemente eignen sich unsere Hundefutter als vollwertiges Alleinfuttermittel.



## *sehr gute Schmackhaftigkeit*

Unsere Vollnahrung ist sehr schmackhaft und gut bekömmlich.



*ohne Zusatz von Weizen*

Um mögliche Unverträglichkeiten mit Juckreiz, Blähungen oder Durchfall zu vermeiden, enthält unser **montanus® adult** keinen Weizen.



*ohne Zusatz von Farb- und Aromastoffen*

Es ist frei von Farbzusätzen, Aromastoffen und ohne gentechnische Bestandteile für die artgerechte und natürliche Ernährung deines Tieres.



*montanus® adult* ist eine ausgewogene Vollnahrung für ausgewachsene Hunde aller Rassen ab dem 12. Lebensmonat.

Die Rezeptur basiert auf aktuellen wissenschaftlichen Erkenntnissen und Versorgungsempfehlungen der European Pet Food Industry FEDIAF.

Es ist sehr schmackhaft und gut bekömmlich. Durch den bedarfsdeckenden Zusatz aller lebenswichtigen Vitamine und Spurenelemente eignet es sich als vollwertiges Alleinfuttermittel.

Durch Leinöl und den Zusatz von Biotin, Zink und Kupfer wird der Haut- und Fellstoffwechsel unterstützt. So fördert *montanus® adult* die Widerstandskraft und Geschmeidigkeit der Haut und sorgt für glänzendes und dichtes Fell.

*montanus® adult* eignet sich auch gut für aktive Hunde.

Art. Nr.: **0585**

**Gebinde:** 10 kg Sack

Das ausgewogene Calcium:Phosphor-Verhältnis und die Ausstattung mit Vitamin D<sub>3</sub> unterstützen die Bildung eines festen Gebisses und stabiler Knochen.

Vitamin E und Selen als stoffwechelaktive Antioxidantien helfen, die Körperzellen zu schützen.

## Fütterungsempfehlung



Gewicht des Hundes	tägliche Futtermenge
2 - 5 kg	55 - 110 g
6 - 10 kg	110 - 185 g
11 - 20 kg	185 - 310 g
21 - 30 kg	310 - 420 g
31 - 50 kg	420 - 615 g
51 - 70 kg	615 - 795 g





*auch für AKTIVE HUNDE geeignet*



*montanus® basic* ist eine ausgewogene Vollnahrung für ausgewachsene Hunde aller Rassen.

Es ist sehr schmackhaft und gut bekömmlich. Durch den bedarfsdeckenden Zusatz aller lebenswichtigen Vitamine und Spurenelemente eignet es sich als vollwertiges Alleinfuttermittel.

Durch den Zusatz von Biotin, Zink und Kupfer wird der Haut- und Fellstoffwechsel unterstützt.

So fördert *montanus® basic* die Widerstandskraft und Geschmeidigkeit der Haut und sorgt für glänzendes und dichtes Fell.

Vitamin E und Selen als stoffwechselaktive Antioxidantien helfen, die Körperzellen zu schützen.

## Fütterungsempfehlung



Gewicht des Hundes	tägliche Futtermenge
2 - 5 kg	65 - 130 g
6 - 10 kg	130 - 220 g
11 - 20 kg	220 - 370 g
21 - 30 kg	370 - 500 g
31 - 50 kg	500 - 730 g
51 - 70 kg	730 - 940 g

Art. Nr.: **0587**

**Gebinde:** 20 kg Sack





*ideal für AUSGEWACHSENE HUNDE geeignet*



*montanus® primary* ist eine ausgewogene Vollnahrung für ausgewachsene Hunde aller Rassen.

Durch den bedarfsdeckenden Zusatz aller lebenswichtigen Vitamine und Spurenelemente eignet es sich als vollwertiges Alleinfuttermittel.

Die knackigen Kroketten sind besonders schmackhaft und liefern alle Nährstoffe, die dein Hund braucht.

Vitamin E und Selen als stoffwechselaktive Antioxidantien helfen, die Körperzellen zu schützen.

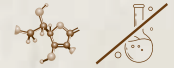
## Fütterungsempfehlung



<i>Gewicht des Hundes</i>	<i>tägliche Futtermenge</i>
2 - 5 kg	60 - 100 g
6 - 10 kg	100 - 165 g
11 - 20 kg	165 - 280 g
21 - 30 kg	280 - 380 g
31 - 50 kg	380 - 555 g
51 - 70 kg	555 - 715 g

Art. Nr.: **0504**

**Gebinde:** 20 kg Sack



*ideal für AUSGEWACHSENE HUNDE geeignet*



**montanus<sup>®</sup> nature Puppy-Milk** ist ein hochwertiges Milchpulver zur Aufzucht neugeborener Welpen.

**montanus<sup>®</sup> nature Puppy-Milk** ist optimal löslich und enthält hochwertige Inhaltsstoffe und alle benötigten Mineralstoffe, Spurenelemente und Vitamine.

Das Magermilch- und Molkenpulver sowie die fünf lebensnotwendigen Aminosäuren Lysin, Methionin, Threonin, Tryptophan und Valin garantieren eine ideale Proteinqualität für ein optimales Wachstum und eine gesunde Entwicklung der Welpen. Die geschmack- und geruchlose Säurenkombination reduziert die Anzahl schädlicher Keime im Verdauungstrakt und fördert die natürliche Darmflora der Welpen.

Durch die hohe Verträglichkeit und die ausgewogenen Nährstoffgehalte kann sie als vollwertiger Milchersatz bei einer mutterlosen Aufzucht eingesetzt werden.

**montanus<sup>®</sup> nature Puppy-Milk** eignet sich auch ideal zur Beifütterung bei einem Milchmangel der Hündin oder für schwache Welpen.

Art. Nr.: **0232**

**Gebinde:** 2,5 kg Eimer

## Fütterungsempfehlung



Tränkeplan für die mutterlose Aufzucht (Milchmenge je Mahlzeit):

Körpergewicht des ausgewachsenen Hundes	1. + 2. Lebenstag	3. - 7. Lebenstag	8. - 14. Lebenstag	15. Lebenstag bis Entwöhnung
Mahlzeiten pro Tag	8	6	5	4
≤ 5 kg	5 - 10 ml	15 - 20 ml	20 - 25 ml	30 - 35 ml
5 - 15 kg	10 - 15 ml	20 - 25 ml	30 - 35 ml	50 - 60 ml
15 - 25 kg	15 - 20 ml	30 - 35 ml	40 - 50 ml	60 - 70 ml
25 - 50 kg	20 - 25 ml	40 - 50 ml	60 - 70 ml	100 - 120 ml
> 50 kg	25 - 30 ml	50 - 60 ml	70 - 80 ml	120 - 150 ml

Bei den Angaben zählt das Körpergewicht des ausgewachsenen Hundes.

### Achtung:

Unmittelbar nach der Geburt müssen die Welpen Kolostrum von der Mutter erhalten.



zur Aufzucht von NEUGEBORENEN WELPEN geeignet



**montanus<sup>®</sup> nature Multi-Vits** sind Multivitamin-Tabletten für Hunde.

Die 13 lebensnotwendigen Vitamine beugen Mangelerscheinungen vor und fördern die Vitalität und das Wohlbefinden der Hunde. Die Vitamine regen den Stoffwechsel an und unterstützen das Immunsystem unserer Vierbeiner.

**montanus<sup>®</sup> nature Multi-Vits** enthalten nicht nur B-Vitamine, sondern auch Vitamin A, E, C und K. Das enthaltene L-Carnitin fördert außerdem den Energiestoffwechsel und unterstützt die Herzgesundheit.

**montanus<sup>®</sup> nature Multi-Vits** eignen sich für Hunde mit einem erhöhten Vitaminbedarf:

- Hunde in Stress- und Belastungssituationen, wie z. B. Reisen oder Fellwechsel
- tragende oder säugende Hündinnen
- wachsende Hunde
- Senioren
- krankheitsanfällige oder erkrankte Hunde
- bei vitaminarmer Fütterung

Art. Nr.: **0578**

**Gebinde:** 200 g Beutel

## Fütterungsempfehlung

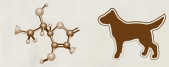


Gewicht des Hundes	Anzahl an Tabletten
5 kg	1 Tablette
10 kg	2 Tabletten
20 kg	3 - 4 Tabletten
30 kg	4 - 5 Tabletten
40 kg	5 - 6 Tabletten
50 kg	6 - 7 Tabletten
60 kg	7 - 8 Tabletten
80 kg	9 - 10 Tabletten

Unter das tägliche Futter mischen (ganz oder zermahlen) oder aus der Hand geben.

Wir empfehlen eine Fütterungsdauer von 4 bis 6 Wochen. Bei einer sonst vitaminarmen Ernährung ist auch eine dauerhafte Fütterung möglich.





*für alle Hunderassen vom WELPEN BIS SENIOR geeignet*



**montanus<sup>®</sup> nature Fluffy-Coat** ist ein Haut- und Fellpulver für Hunde aller Rassen und jeden Alters zur Unterstützung des Haut- und Haarstoffwechsels.

Zur Unterstützung während des Fellwechsels mit Methionin, Biotin, Vitamin E und Zink für dichtes und glänzendes Fell, geschmeidige Haut und kräftige Krallen.

Wegen ihrer ständigen Erneuerung sind die Haut und das Haarkleid auf eine ausreichende Zufuhr von Biotin, Zink, Methionin und Kupfer angewiesen.

Die temporäre Zufütterung von Zink, Vitamin A sowie Biotin und Vitamin E zeigten in Studien positive Effekte auf das Haarwachstum und den Zustand der Haut (Beynen, 2023; Meyer und Zentek, 2022; Rückert, 2020).

**montanus<sup>®</sup> nature Fluffy-Coat** versorgt die Haut und das Fell mit diesen essentiellen Nährstoffen und gleicht Mängel in der Fütterung aus.

**montanus<sup>®</sup> nature Fluffy-Coat** für Hunde mit:

- starkem Juckreiz
- trockenem, schuppiger Haut
- stumpfem Fell
- starkem Haarausfall
- brüchigen Krallen

Art. Nr.: **0579**

**Gebinde:** 100 g / 300 g Dose

**In besonderen Belastungssituationen für Haut und Fell:**

**Fellwechsel:** beginnt bereits einige Wochen bevor wir es merken

**Wintermonate:** mit dem plötzlichen Wechsel von warmer zu kalter Luft, Nässe, Eis und Streusalz

**Parasitenbefall:** Hautreizungen, Wunden und entzündliche Stellen

**Schmutz und Umweltgifte:** belasten den Hautstoffwechsel

## Fütterungsempfehlung



Gewicht des Hundes	Empfohlene Anzahl Messlöffel
5 - 10 kg	1 Messlöffel
10 - 20 kg	2 Messlöffel
20 - 30 kg	3 Messlöffel
30 - 40 kg	4 Messlöffel
40 - 60 kg	6 Messlöffel
60 - 80 kg	8 Messlöffel

Ein ganzer Messlöffel entspricht ungefähr 2 g.

Wir empfehlen eine Fütterungsdauer von 4 bis 6 Wochen. Das Pulver einfach dem täglichen Futter (egal, ob Nass- oder Trockenfutter) beimengen.

Bei der Fütterung von Trockenfutter das Ganze etwas anfeuchten und vermischen.





*zur Unterstützung während des FELLWECHSELS geeignet*



*montanus<sup>®</sup> nature Belly-Care* ist ein Darpulver zur Unterstützung der Darmflora von Hunden.

Im Darm deines Hundes sitzen etwa 70 % bis 80 % seines Immunsystems. Ist die Darmschleimhaut geschädigt und die natürliche Darmflora gestört, kann das Immunantworten provozieren und zu Verdauungsstörungen führen. Eine aus dem Gleichgewicht gekommene Darmflora wirkt sich negativ auf die Verdauung und das Wohlbefinden der Hunde aus.

*montanus<sup>®</sup> nature Belly-Care* enthält besonders sorgfältig ausgewählte Zutaten mit wertvollen Ballaststoffen, entgiftenden Huminsäuren und Kieselgur sowie hochdosierten Probiotika (*Bacillus velezensis*) zur Stabilisierung der Darmflora.

**In besonderen Belastungssituationen für den Verdauungstrakt:**

- Verdauungsbeschwerden (Blähungen, Durchfall, Gras- und Kotfressen)
  - Fütterungsfehler (abrupte Futterwechsel, Allergien)
  - Parasitenbefall und Infektionen (z. B. mit Giardien)
  - Stress und Angst (z. B. Reisen, Tierarztbesuche)
  - nach Medikamentengabe (Antibiotika und Wurmkuren)
- Auch prophylaktisch als Darmsanierung und zur Unterstützung einer Futterumstellung.

Art. Nr.: 0565

**Gebinde:** 100 g / 350 g Dose

**Fütterungsempfehlung**



Gewicht des Hundes	Empfohlene Anzahl Messlöffel
5 - 10 kg	1 Messlöffel
10 - 20 kg	2 Messlöffel
20 - 30 kg	3 Messlöffel
30 - 40 kg	4 Messlöffel
40 - 60 kg	6 Messlöffel
60 - 80 kg	8 Messlöffel

Ein ganzer Messlöffel entspricht ungefähr 2 g.

*montanus<sup>®</sup> nature Belly-Care* eignet sich für Hunde aller Rassen und jeden Alters. Wir empfehlen eine Fütterungsdauer von 4 bis 6 Wochen.

Durch die natürlichen und heilsamen Komponenten kann *montanus<sup>®</sup> nature Belly-Care* auch dauerhaft zugefüttert werden.

Das Pulver einfach dem täglichen Futter (egal, ob Nass- oder Trockenfutter) beimengen.

Bei der Fütterung von Trockenfutter das Ganze etwas anfeuchten und vermischen.





zur **DARMSANIERUNG** geeignet



**montanus<sup>®</sup> nature Flexi-Move** ist ein Pulver zur Unterstützung der Gelenkgesundheit bei Hunden.

Das Pulver stimuliert die Knorpel- und Knochenzellbildung und unterstützt den Wiederaufbau des Gelenkknorpels. **montanus<sup>®</sup> nature Flexi-Move** versorgt den Bewegungsapparat deines Hundes mit wertvollen Aufbaustoffen wie bioaktiven Kollagen und Glycosaminoglykanen aus Grünlipp-Muschelfleischmehl. Bei alten Hunden unterstützt es die Erhaltung des Gelenkknorpels, erhöht die Beweglichkeit und fördert die Lebensqualität.

**montanus<sup>®</sup> nature Flexi-Move** erhält die Gesundheit der Gelenke.

**montanus<sup>®</sup> nature Flexi-Move** für Hunde mit:

- steifem oder lahmem Gang
- weniger Bewegungsfreude
- Problemen beim Ablegen und Aufstehen
- Schwierigkeiten beim Treppensteigen, Springen und Rennen
- Belegen der Gelenke
- plötzlichem Zusammensinken bei manchen Bewegungen
- Schwellungen und Knacken der Gelenke

Art. Nr.: **0974**

**Gebinde:** 400 g Dose

## Fütterungsempfehlung



Gewicht des Hundes	Empfohlene Anzahl Teelöffel
5 - 10 kg	1 Messlöffel
10 - 20 kg	2 Messlöffel
20 - 30 kg	3 Messlöffel
30 - 40 kg	4 Messlöffel
40 - 60 kg	6 Messlöffel
60 - 80 kg	7,5 Messlöffel

Ein ganzer Teelöffel entspricht ungefähr 2 g. Täglich 2 g pro 10 kg Körpergewicht, maximal 15 g füttern.

Das Pulver einfach dem täglichen Futter (egal ob Nass- oder Trockenfutter) beimengen. Bei der Fütterung von Trockenfutter, das ganze etwas anfeuchten und vermischen. Wir empfehlen eine Fütterungsdauer von 6 Wochen. Eine dauerhafte Zufütterung ist auch möglich.

**montanus<sup>®</sup> nature Flexi-Move** eignet sich für Hunde aller Rassen in jedem Alter und in jeder Lebenslage:

**Ältere Hunde:** unterstützt die Erhaltung des Knorpels und sorgt für mehr Beweglichkeit, Flexibilität und verbessertes Wohlbefinden

**Aktive Hunde:** optimiert die natürliche Funktion und Belastbarkeit der Gelenke und Knochen und sorgt für höhere Leistungsfähigkeit

**Welpen und Junghunde:** verbessert die Versorgung des Gelenkknorpels und der Knochen und fördert so ein gesundes Wachstum.



zur Unterstützung des BEWEGUNGSAPPARATES



**montanus<sup>®</sup> nature Lachsöl** ist ein Premium-Öl für Hunde und Katzen und reich an wertvollen Omega-3-Fettsäuren.

Mehrfach ungesättigten Fettsäuren (Omega-Fettsäuren, EPA und DPA) können von Hunden und Katzen nicht selbst gebildet werden. Deshalb müssen sie von außen durch das Futter zugeführt werden, da sie für einen reibungslosen Stoffwechsel unentbehrlich sind.

**montanus<sup>®</sup> nature Lachsöl** kann zu jedem Futter, egal ob Trocken-, Nassfutter oder BARF-Rationen zugegeben werden.

Die essentiellen, ungesättigten Fettsäuren pflegen die Haut und das Fell von Hunden und Katzen, fördern die Gesundheit des Bewegungsapparates und des Herz-Kreislauf-Systems. Das Immunsystem wird positiv beeinflusst und mögliche Entzündungen gehemmt.

**montanus<sup>®</sup> nature Lachsöl** unterstützt den gesamten Stoffwechsel von Hunden und Katzen und fördert die allgemeine Gesundheit durch hohe Gehalte an Omega-3-Fettsäuren.

- 100 % reines Lachsöl ohne Zusatzstoffe
- in Lebensmittelqualität
- reich an essentiellen Omega-3-Fettsäuren

Art. Nr.: **0973**

**Gebinde:** 250 ml Flasche

## Fütterungsempfehlung pro Tier und Tag



**Hunde:** 2 ml je 10 kg Körpergewicht (maximal 10 ml)

**Katzen:** 1 ml (bei Kitten entsprechend weniger)

Einfach dem täglichen Futter hinzugeben und gut mischen.

Als hochwertiges Einzelfuttermittel in Lebensmittelqualität bereichert das Lachsöl die Mahlzeit deines Lieblings und fördert so seine allgemeine Gesundheit.

### **Omega-3-Fettsäuren:**

- pflegen die Haut und sorgen für glänzendes Fell
- fördern die Gesundheit von Gelenken und Knochen
- stärken das Immunsystem und den Stoffwechsel
- unterstützen das Herz-Kreislaufsystem
- erhalten und verbessern die Gehirnfunktion
- wirken entzündungshemmend

Vor Licht geschützt, nicht über Raumtemperatur lagern. Nach Anbruch im Kühlschrank aufbewahren und innerhalb von 12 Wochen verbrauchen.



*mit ESSENTIELLEN Omega-3-Fettsäuren*



**montanus® nature Barfers-Bowl** ist ein Spezial-Mineralfutter zur Nahrungsergänzung von Hunden.

Bei der alleinigen Fütterung von Fleisch, Gemüse und Kohlenhydraten fehlen oft essentielle Vitamine und Spurenelemente wie Selen oder Vitamin E. Zudem schwanken die Nährstoffgehalte bei BARF oder selbstzubereitetem Futter stark. **montanus® nature Barfers-Bowl** ist der ideale Zusatz und orientiert sich an aktuellen wissenschaftlichen Bedarfsempfehlungen, um den Nährstoffbedarf deines Hundes optimal abzudecken.

- mit Vitaminen, Mengen- und Spurenelementen
- enthält Algenkalk, Bierhefe, Johannisbrot, Flohsamenschalen und Kurkuma
- artgerecht und ausgewogen
- beugt Nährstoffmangel vor
- optimale Rundumversorgung

Frei von Gentechnik, Farb- und Konservierungsstoffen sowie Zucker- und Getreidezusatz.

Art. Nr.: **0564**

**Gebinde:** 200 g / 1 kg Dose

## Fütterungsempfehlung



Täglich 1 g je kg Körpergewicht zu mineralstoffarmer Nahrung füttern. Wir empfehlen eine dauerhafte Zufütterung bei der Fütterung von mineralstoff- und vitaminarmer Kost, z. B. selbstzubereitetem Futter und BARF-Nahrung ohne zugesetzte Vitamine, Mengen- und Spurenelemente.

Zur kurzfristigen Beifütterung zu Alleinfutter bei Hunden in besonderen Belastungssituationen empfehlen wir täglich 0,5 g je kg Körpergewicht und eine Fütterungsdauer von 2 - 4 Wochen.

Das Pulver einfach dem täglichen Futter beimengen und mischen; nicht kochen.

**montanus® nature Barfers-Bowl** eignet sich für Hunde aller Rassen und jeden Alters.

Auch während Genesung, Trächtigkeit oder bei besonderen Leistungsanforderungen kann **montanus® nature Barfers-Bowl** kurzfristig unterstützend zugefüttert werden.





als BARF-ZUSATZ geeignet



*montanus<sup>®</sup> nature Kauknochen* aus gepresster Rinderhaut bieten einen langanhaltenden Kauspaß für kleine und große Hunde.

Das Kauen stärkt das Gebiss und unterstützt die Zahngesundheit der Hunde auf natürlich Weise. Es trägt dazu bei, die Zähne zu reinigen und den Zahnbelag zu reduzieren.

Der Hund kann mit den *montanus<sup>®</sup> nature Kauknochen* seinem natürlichen Kau-Bedürfnis nachgehen. So hilft das Kauen dabei, Langeweile zu vertreiben und Stress abzubauen.

Der *montanus<sup>®</sup> nature Kauknochen* eignet sich durch seine hohe Widerstandsfähigkeit und der daraus resultierenden langen Kauzeit ideal zur Ablenkung und Beschäftigung. Beispielsweise ist er perfekt geeignet, um Hunde während des Alleinseins zu beschäftigen oder ihnen eine längere Wartezeit (z. B. während eines Restaurantbesuchs) zu erleichtern.

## Fütterungsempfehlung



**Tipp:** Manche Hunde mögen es, wenn ihre Kauknochen etwas angeweicht sind. Dazu kann man die Knochen einfach ein paar Minuten ins Wasser legen. Aus diesem Grund verbuddeln einige Hunde auch gerne ihre Knochen, damit diese im Boden Feuchtigkeit aufnehmen.

### *montanus<sup>®</sup> nature Kauknochen*

- langer Kauspaß
- Beschäftigung und Stressabbau
- fettarm
- aus 100 % Rinderhaut
- stärkt das Gebiss und pflegt Zähne und Zahnfleisch
- frei von Farb-, Aroma- und Konservierungsstoffen

Art. Nr.: 0773

**Gebinde:** 2 x 90 g



für LANGANHALTENDEN Kauspaß



## montanus® Futtertonne

Ideal für die Aufbewahrung von Tierfutter. Der Behälter bietet zuverlässigen Schutz dank luftdichtem Deckel.

Die große Schüttöffnung und der ergonomische, bequeme Griff vereinfachen das Befüllen des Behälters. Das Futter kann leicht entnommen werden.

Die Futtertonne hat Lenkrollen für die nötige Stabilität und das einfache Transportieren. So kann die Tonne auch bei voller Beladung leicht transportiert werden und das schwere Schleppen hat ein Ende.

Mit den Maßen von 41 cm x 37 cm x 50 cm (L x B x H) und einem Füllvolumen von 38 Litern passt ein ganzer Sack Hundefutter (10 kg) bequem in die Futtertonne. So hast du keine angebrochenen Säcke mehr Zuhause bei dir herumstehen.

Art. Nr.: 6217

Gebinde: 1 Stück

Das lebensmittelechte Material (Kunststoff/Plastik (PP) - BPA frei) und der luftdichte Deckel bieten die idealen Lagerbedingungen und schützen auch vor Sonneneinstrahlung.

Im Lieferumfang enthalten ist außerdem eine Schaufel, mit der du das Futter entnehmen und portionieren kannst.



### *montanus® Hundefressnapf*

Futternapf aus rutschfestem, robustem Edelstahl - elegant, funktional und zuverlässig.

Durch seine hochwertige Verarbeitung aus rostfreiem Edelstahl besteht dieser Futternapf durch seine Langlebigkeit und die mühelose Reinigung. Dank seiner glatten Oberfläche ist das Material unempfindlich gegenüber Korrosion.

Unser *montanus® Hundefressnapf* bietet eine gesunde und nachhaltige Alternative zu Kunststoffnapfen.

Der breite Gummiring an der Unterseite sorgt für außergewöhnliche Stabilität. Egal ob Fliesen, Laminat oder andere glatte Böden, der Napf bleibt fest an seinem Platz, ohne zu verrutschen. Das bedeutet weniger Stress und Unordnung während der Mahlzeiten.

Der große Edelstahlnapf mit einem Fassungsvermögen von etwa 1,5 l eignet sich optimal für große Hunde und zur Bereitstellung von ausreichend Wasser auch für kleinere Hunde und Katzen.

Art. Nr. **0847**

**Gebinde:** 1 Stück



Unsere Standardmarke **montanus®** steht für eine artgerechte Grundversorgung deines Tieres.

Die knackigen Kroketten sind besonders schmackhaft und liefern alle Nährstoffe, die deine Katze braucht.

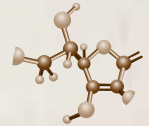
Mit sorgfältig ausgewählten Zutaten und einem erschwinglichen Preis kannst du deiner Katze eine ausgewogene Ernährung bieten.

Alle **montanus®** Katzenfutter können trocken, angefeuchtet oder aufgeweicht gefüttert werden.

Unsere **montanus®** Katzennahrung wird in einer Größe von 2 kg bzw. 10 kg angeboten.

## *Vitamine und Spurenelemente*

Durch den bedarfsdeckenden Zusatz aller lebenswichtigen Vitamine und Spurenelemente eignen sich unsere Katzenfutter als vollwertiges Alleinfuttermittel.



## *mit Lachsöl*

Lachsöl versorgt deine Katze mit essentiellen Omega-3- und Omega-6-Fettsäuren und fördert so die Gesundheit des Herz-Kreislauf-Systems. Lachsöl stärkt Gelenke und Knochen und erhöht die Schmackhaftigkeit.



*sehr gute Schmackhaftigkeit*

Unsere Vollnahrung ist sehr schmackhaft und gut bekömmlich.



*ohne Zusatz von Farb- und Aromastoffen*

**montanus® cats sensible** ist frei von Farbzusätzen, Aromastoffen und ohne gentechnische Bestandteile für die artgerechte und natürliche Ernährung deines Tieres.



## Gründe für eine Futterumstellung:

- altersbedingte Futterumstellung
- der Wunsch nach einer besseren Futterqualität
- Erkrankungen, Allergien und Unverträglichkeiten
- Über- und Untergewicht
- Futterverweigerung
- persönliche Vorlieben des Besitzers
- Verfügbarkeit der Produkte
- Kostengründe

## So gelingt die Futterumstellung:

Katzen sind Gewohnheitstiere. Es liegt in ihrer Natur nur das zu fressen, was sie auch kennen. Das bewahrt sie vor unbekanntem Gefahren wie giftigen Pflanzen und Tieren. Da Katzen in der Natur recht wenig Abwechslung haben und ihre Verdauung stark auf das gewohnte Futter spezialisiert ist, kann eine plötzliche Futterumstellung zu Verdauungsstörungen und Futterverweigerung führen.

Für einen Futterwechsel sollte man deshalb mindestens eine Woche einplanen und das alte Futter kleinschrittig durch das Neue ersetzen.

## Dazu werden beide Futter wie folgt miteinander vermischt:

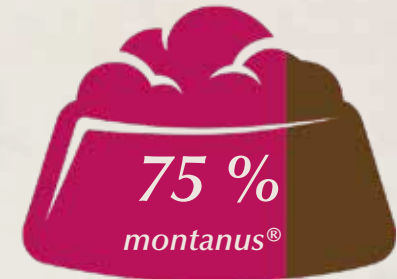
Tag 1 - 2	$\frac{3}{4}$ altes Futter + $\frac{1}{4}$ neues Futter
Tag 3 - 4	$\frac{1}{2}$ altes Futter + $\frac{1}{2}$ neues Futter
Tag 5 - 6	$\frac{1}{4}$ altes Futter + $\frac{3}{4}$ neues Futter
ab Tag 7	neues Futter

Für sensible Katzen kann man die Futterumstellung auf zwei bis drei Wochen ausdehnen und zu Beginn weniger von dem neuen Futter einmischen.

Tag 1 & 2



Tag 5 & 6



Tag 3 & 4



Sollte die Katze das neue Futter nicht annehmen, hat es sich bewährt, besondere Leckereien unter das Futter zu mischen. Hierfür eignen sich Lachsöl, Thunfischsaft, Fleischbrühe, geriebener Parmesankäse oder Fisch. Diese Delikatessen reichern den Geschmack an und erhöhen so die Futterakzeptanz der Katze.

Geduld ist der Schlüssel zu einer erfolgreichen Futterumstellung. Gib deiner Katze die Zeit, die sie benötigt, um sich an das neue Futter zu gewöhnen.

### **Beurteilung des Fütterungserfolgs:**

- gleichbleibendes Gewicht bei adulten Katzen
- rassespezifisches Normalgewicht
- glänzendes und gesundes Fell ohne Schuppenbildung
- lebhaftes Verhalten, dem Charakter entsprechend

ab dem 7. Tag



**montanus® cats sensible** ist eine ausgewogene Vollnahrung für ausgewachsene Katzen aller Rassen und eignet sich auch für sensible Katzen.

Die ausgewogene Rezeptur basiert auf aktuellen wissenschaftlichen Erkenntnissen und Versorgungsempfehlungen der European Pet Food Industry (FEDIAF).

Durch den bedarfsdeckenden Zusatz aller lebenswichtiger Vitamine und Spurenelemente eignet es sich als vollwertiges Alleinfuttermittel. Es ist sehr schmackhaft und gut bekömmlich.

Das ausgewogene Calcium:Phosphor-Verhältnis und die Ausstattung mit Vitamin D<sub>3</sub> unterstützen die Bildung eines festen Gebisses und stabiler Knochen.

Vitamin E und Selen als stoffwechselaktive Antioxidantien helfen, die Körperzellen zu schützen.

Art. Nr.: **0586**

**Gebinde:** 2 kg Sack

## Fütterungsempfehlung



Gewicht der Katze	tägliche Futtermenge
2 kg	35 - 40 g
3 kg	50 - 55 g
4 kg	60 - 65 g
5 kg	70 - 75 g
6 kg	80 - 85 g
7 kg	90 - 95 g

Durch Fischöl und den Zusatz von Biotin, Zink und Kupfer wird der Haut- und Fellstoffwechsel unterstützt. So fördert **montanus® cats sensible** die Widerstandskraft und Geschmeidigkeit der Haut und sorgt für glänzendes und dichtes Fell.

Das enthaltene Lachsöl versorgt deine Katze mit essentiellen Omega-3- und Omega-6-Fettsäuren und fördert so die Gesundheit des Herz-Kreislauf-Systems. Lachsöl stärkt Gelenke und Knochen und erhöht die Schmackhaftigkeit.





*ideal für SENSIBLE KATZEN geeignet*



*montanus® cats* ist ein ausgewogenes Alleinfuttermittel für ausgewachsene Katzen aller Rassen.

Das Futter ist schmackhaft und gut bekömmlich. Durch den bedarfsdeckenden Zusatz aller lebenswichtigen Vitamine und Spurenelemente eignet es sich als vollwertiges Alleinfutter.

Ein ausgewogenes Calcium:Phosphor-Verhältnis sowie Vitamin D<sub>3</sub> unterstützen die Bildung fester Zähne und stabiler Knochen.

Vitamin E und Selen als stoffwechselaktive Antioxidantien helfen die Körperzellen zu schützen.

Fischöl sowie Biotin, Zink und Kupfer fördern den Haut- und Fellstoffwechsel. So stärkt *montanus® cats* die Widerstandskraft und Geschmeidigkeit der Haut und sorgt für ein dichtes, glänzendes Fell.

Das enthaltene Lachsöl versorgt deine Katze mit essentiellen Omega-3 und 6-Fettsäuren und fördert so die Gesundheit des Herz-Kreislauf-Systems. Lachsöl stärkt außerdem Gelenke und Knochen und erhöht die Schmackhaftigkeit.

Art. Nr.: **0588**

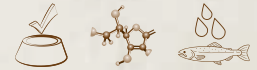
**Gebinde:** 10 kg Sack

## Fütterungsempfehlung



Gewicht der Katze	tägliche Futtermenge
2 kg	45 g
3 kg	55 g
4 kg	70 g
5 kg	80 g
6 kg	90 g
7 kg	100 g
8 kg	115 g
9 kg	130 g
10 kg	140 g





*ideal für AUSGEWACHSENE KATZEN geeignet*



Durchschnittliche Analysewerte je kg

		montanus® nature Lamm & Reis	montanus® nature Huhn & Kartoffel	montanus® nature junior	montanus® nature senior
<b>Art. Nr.</b>		0580	0582	0583	0584
Rohprotein	%	25,2	28	28,2	21
Rohfett	%	10,1	10,0	11,6	8,2
Rohfaser	%	3,2	3,3	3,2	3,0
Rohasche	%	7,5	7,7	6,6	6,4
Calcium	%	1,28	1,35	1,20	1,20
Phosphor	%	1,00	1,05	1,00	0,93
Vitamin A	IE	10.000	15.000	10.550	10.550
Vitamin D <sub>3</sub>	IE	1.000	1.440	1.100	1.100
Vitamin E	mg	200	100	195	195
Vitamin C	mg	140	175	140	140
B-Vitamine		ja	ja	ja	ja
Eisen	mg	-	-	-	-
Zink	mg	63	115	65	65
Mangan	mg	48	20	48	48
Kupfer	mg	10	9	10	10
Jod	mg	-	1,6	1,6	1,6
Selen	mg	-	-	-	-

Durchschnittliche Analysewerte je kg

		montanus® adult	montanus® basic	montanus® primary	montanus® cats sensible	montanus® cats
<b>Art. Nr.</b>		0585	0587	0504	0586	0588
Rohprotein	%	26	21	20,5	32	29
Rohfett	%	15,0	8,0	7,0	18,0	12,0
Rohfaser	%	2,2	3,3	3,5	1,8	1,2
Rohasche	%	6,5	8,3	7,5	5,6	5,7
Calcium	%	1,30	1,90	-	1,08	1,0
Phosphor	%	0,95	1,30	-	0,85	0,8
Vitamin A	IE	9.358	8.000	10.000	11.990	22.000
Vitamin D <sub>3</sub>	IE	875	800	1.000	1.050	2.000
Vitamin E	mg	128	65	60	211	250
Vitamin C	mg	8	15	-	10	40
B-Vitamine		ja	ja	-	ja	ja
Eisen	mg	63	38	-	100	100
Zink	mg	110	67	60	150	150
Mangan	mg	23	14	-	40	40
Kupfer	mg	11	7	8	5	5
Jod	mg	1,1	0,7	1,8	1,0	1,0
Selen	mg	0,13	0,08	0,18	0,12	0,10





montanus<sup>®</sup>  
nature

